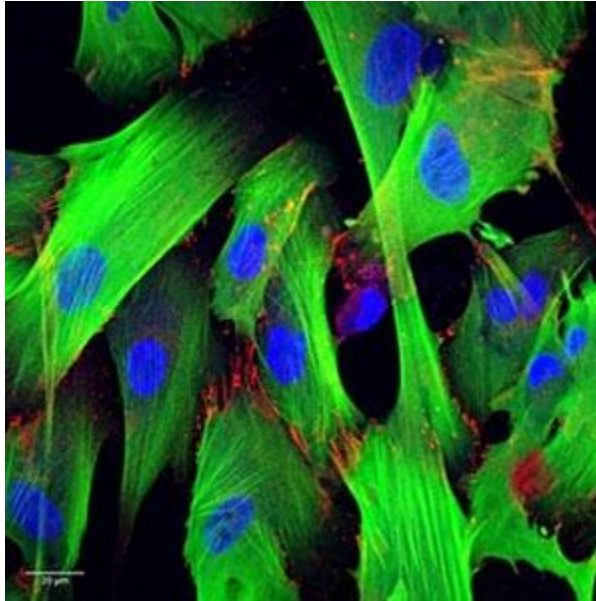


Schnelle Erstellung von kundenspezifischen Zelllinien

Traditionell war die Herstellung optimierter, stabiler Zelllinien ein zeitaufwändiger und komplexer Prozess.

AMSBIO basiert auf proprietärer Technologie

und kann die hochwertigen Zelllinien, die Sie benötigen, mit einem einzigen, kundenspezifischen Knock-In in nur 25% der Zeit liefern, die mit herkömmlichen Ansätzen erforderlich ist.



Bildunterschrift: Schnelle und zuverlässige kundenspezifische Knock-in-Zelllinien

Mit einem patentierten FAST-HDR-Plasmidvektorsystem

kann AMSBIO die Vektorkonstruktion drastisch beschleunigen und die Zeit reduzieren, die erforderlich ist, um modifizierte Klone nach der Transfektion erfolgreich zu isolieren. Mit modularen Plasmid-Backbones, bei denen Schlüsselkomponenten leicht austauschbar sind, kann AMSBIO schnell kundenspezifische Knock-In-Kombinationen implementieren. Das ausfallsichere gerichtete Klonen von Homologiearmen in den Vektor dauert weniger als einen Tag. Das FAST-HDR-Plasmidvektorsystem nutzt die Leistungsfähigkeit von CRISPR/Cas9 und die homologiegesteuerte Reparatur und ermöglicht die Isolierung reiner, erfolgreich modifizierter Klone innerhalb von nur 2 Wochen nach der Transfektion.

Die Effizienz dieses Prozesses

ermöglicht es uns, eine stabile Zelllinie mit bis zu drei Knock-Ins-Monaten in nur 30 Tagen zu liefern. Mit dem Plasmidvektorsystem FAST-HDR kann AMSBIO einen Zellpool noch schneller liefern.

Für eine breite Palette von Anwendungen,

einschließlich Wirkstoffscreening, Differenzierungsstudien und induzierbaren Expressionsstudien, können die Spezialisten von AMSBIO mit Ihnen zusammenarbeiten, um eine optimierte, maßgeschneiderte Zelllinie zu entwickeln, um Ihr Gen von Interesse stabil zu exprimieren.



Weitere Informationen

zur kundenspezifischen Zelllinienentwicklung Bitte besuchen Sie <https://www.amsbio.com/custom-cell-line-development/> oder kontaktieren Sie AMSBIO unter +31-72-8080244 / +44-1235-828200 / +1-617-945-5033 / info@amsbio.com.

AMS Biotechnology (AMSBIO)

wurde 1987 gegründet und gilt heute als führendes transatlantisches Unternehmen, das durch die Bereitstellung modernster Life-Science-Technologien, Produkte und Dienstleistungen für Forschung und Entwicklung in der Medizin-, Ernährungs-, Kosmetik- und Energieindustrie zur Beschleunigung der Entdeckung beiträgt. AMSBIO verfügt über fundiertes Know-how im Bereich extrazellulärer Matrizen, um elegante Lösungen für die Untersuchung von Zellmotilität, Migration, Invasion und Proliferation bereitzustellen. Diese Expertise in der Zellkultur und der ECM ermöglicht es AMSBIO, mit Kunden bei der Anpassung von Zellsystemen zusammenzuarbeiten, um die Ergebnisse des Organoid- und Sphäroid-Screenings mithilfe einer Vielzahl von 3D-Kultursystemen, einschließlich Organ-on-a-Chip-Mikrofluidik, zu verbessern. Für die Wirkstoffforschung bietet AMSBIO Assays, rekombinante Proteine und Zelllinien an. Mit einem riesigen und umfassenden Biorepository ist AMSBIO weithin als führender Anbieter von hochwertigen Gewebeproben (einschließlich kundenspezifischer Beschaffung) aus menschlichem und tierischem Gewebe anerkannt. Das Unternehmen bietet einzigartige klinische Produkte für Stammzell- und Zelltherapieanwendungen. Dazu gehören GMP-Kryokonservierungstechnologie und hochwertige Lösungen für die virale Verabreichung.

Weltweiter Hauptsitz

AMS Biotechnologie (AMSBIO)

184 Milton Park
Abingdon
Oxon OX14 4SE
Vereinigtes Königreich
Tel.: +44-1235-828200 Fax:
+44-1235-820482 E-Mail

: info@amsbio.com

Web-www.amsbio.com