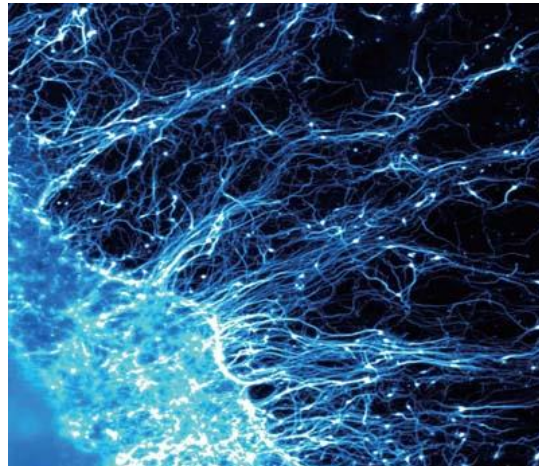


Extragel: eine neue, hochwirksame Wachstumsmatrix

AMSBIO freut sich, die Markteinführung von **Extragel** bekannt zu geben, einem vergleichbaren Ersatz für **Matrigel™, Geltrex™ und Cultrex™ Basalmembranextrakt (BME)**.

Extragel ist ein rekonstituiertes Matrix-Hydrogel, das aus Basalmembran-Komponenten besteht, die aus Tumorgewebe von Mäusen extrahiert werden, die reich an extrazellulären Matrixproteinen sind. Extragel wurde entwickelt, um unverdünnt oder verdünnt auf eine bestimmte Proteinkonzentration verwendet zu werden, und hat sich als hochwirksames Wachstumsgerüst für die In-vivo-Xenograft-Generierung erwiesen. pluripotente Stammzellerhaltung/-differenzierung, Angiogenese und fortschrittliche 3D-Kulturanwendungen. Extragel besteht aus Laminin-, Kollagen-IV- und Heparansulfat-Proteoglykanen sowie verschiedenen Wachstumsfaktoren, einschließlich des epidermalen Wachstumsfaktors, des Thrombozyten-Wachstumsfaktors, des Nervenwachstumsfaktors, des basischen Fibroblasten-Wachstumsfaktors (FGF-2), des transformierenden Wachstumsfaktor- β und des insulinähnlichen Wachstumsfaktors.



Bildunterschrift: Ratten-Nervenstammzellen gezüchtet mit Extragel-Matrix

Formuliert,

um frei von LDEV und Mykotoxinen wie Pilzen, Bakterien und Mykoplasmen zu sein, können Forscher mit der Extragel-Matrix optimierte Gele in weniger als 30 Minuten bei 37 °C erzeugen. AMSBIO führt strenge Qualitätskontrollen durch, um eine unübertroffene Produktstabilität und eine hohe Konsistenz von Charge zu Charge zu gewährleisten. Um mehr über dieses neue Goldstandard-Matrix-Hydrogel zu erfahren, besuchen Sie bitte www.amsbio.com/3d-cell-culture-extracellular-matrices/extragel oder kontaktieren Sie AMSBIO jetzt unter +31-72-8080244 / +44-1235-828200 / +1-617-945-5033 / info@amsbio.com.

AMS Biotechnology (AMSBIO)

wurde 1987 gegründet und gilt heute als führendes transatlantisches Unternehmen, das durch die Bereitstellung modernster Life-Science-Technologien, Produkte und Dienstleistungen für Forschung und Entwicklung in den Bereichen Medizin, Ernährung, Kosmetik und Energie zur Beschleunigung der Entdeckung beiträgt. AMSBIO verfügt über fundiertes Know-how im Bereich extrazellulärer Matrizen, um elegante Lösungen für die Untersuchung von Zellmotilität, Migration, Invasion und Proliferation anzubieten. Dieses Know-how in den Bereichen Zellkultur und ECM ermöglicht es AMSBIO, mit Kunden bei der Anpassung von Zellsystemen zusammenzuarbeiten, um die Ergebnisse des Organoid- und



Sphäroid-Screenings mit einer Vielzahl von 3D-Kultursystemen, einschließlich Organ-on-a-Chip-Mikrofluidik, zu verbessern. Für die Wirkstoffforschung bietet AMSBIO Assays, rekombinante Proteine und Zelllinien an. AMSBIO stützt sich auf ein riesiges und umfassendes Biorepository und ist weithin als führender Anbieter von hochwertigen Gewebeprobe(n) (einschließlich kundenspezifischer Beschaffung) aus menschlichem und tierischem Gewebe anerkannt. Das Unternehmen bietet einzigartige Produkte in klinischer Qualität für Stammzellen und Zelltherapieanwendungen. Dazu gehören GMP-Kryokonservierungstechnologie und hochwertige Lösungen für die virale Verabreichung.

Weltweiter Hauptsitz

AMS Biotechnologie (AMSBIO)

184 Milton Park
Abingdon
Oxon OX14 4SE
Vereinigtes Königreich

Tel.: +44-1235-828200

Fax: +44-1235-820482 E-Mail

: info@amsbio.com

Web-www.amsbio.com