

März 2021

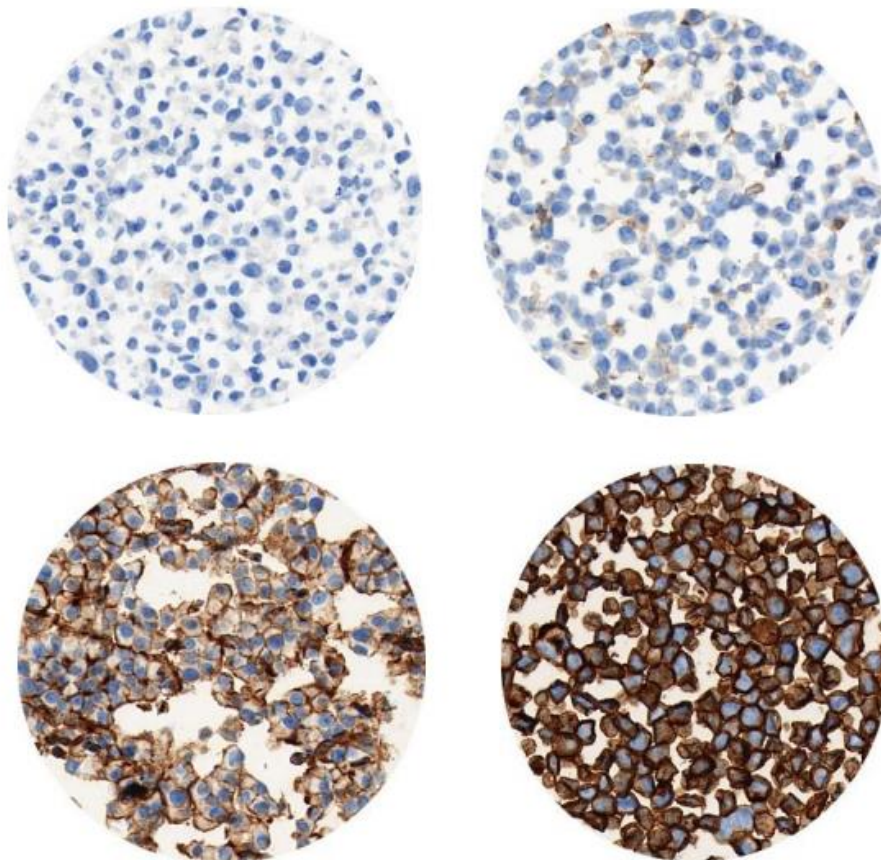
Brustkrebs-Zell-Linien-Array

AMSBIO kündigt ein neues HER2-Kontrollzell-Line-Array

an, das entwickelt wurde und sich als effektive Folienqualitätskontrolle für die HER2-Expression in Brustkrebsgewebeproben bewährt hat.

Dieses neue FFPE-Zellpellet-Mikroarray

bietet einen vollen Dynamikbereich von HER2-, ER- und PR-Expression, der vom Ventana-System validiert wurde, um immunhistochemische Daten in starker Übereinstimmung mit der routinemäßig verarbeiteten Gewebeprobe zu liefern.



Die Verwendung von Zelllinienkontrollen

senkt die Kosten für immunhistochemische (IHC) Untersuchungen und Fluoreszenz-In-situ-Hybridisierung (FISH) deutlich und ermöglicht gleichzeitig ein hohes Maß an Standardisierung und Zuverlässigkeit. Das neue HER2-Zelllinien-Mikroarray eignet sich perfekt für Krebsforschungseinrichtungen und Laboratorien, die Ergebnisse benötigen, ohne Kompromisse bei Konsistenz oder Qualität einzugehen.



AMSBIO bietet eine breite Palette

von hochwertigen FFPE-Krebszellliniensteuerungen für Ihre Forschung. Hergestellt nach einem proprietären Verfahren, das sowohl die Zellmorphologie beibehält als auch Nukleinsäuren und Proteine konserviert, bietet das AMSBIO-Sortiment von FFPE-Krebszelllinienprodukten erschwingliche und konsistente Kontrollen aus 100 Tumorzelllinien, ohne Kompromisse bei Qualität oder Konsistenz einzugehen. Diese Zellliniensteuerungen bekämpfen Probleme mit traditionellen zell- oder gewebebasierten Kontrollproben wie Intra-Probenvariationen, Lot-to-Lot-Variationen und inkonsistenter Biomolekülqualität. FFPE-Steuerungen bieten die flexibelsten zellbasierten Produkte für die Immunhistochemie, In-situ-Hybridisierung und Screening-Anwendungen der nächsten Generation.

Weitere Informationen

zum neuen HER2-Kontrollgewebe-Mikroarray für klinische Brustkrebstests finden Sie unter <https://www.amsbio.com/ffpe-cancer-cell-line-controls/>. oder kontaktieren Sie AMSBIO unter +44-1235-828200 / +1-617-945-5033 / info@amsbio.com.

AMS Biotechnology (AMSBIO)

wurde 1987 gegründet und gilt heute als führendes transatlantisches Unternehmen, das durch die Bereitstellung modernster Life-Science-Technologien, Produkte und Dienstleistungen für Forschung und Entwicklung in der Medizin-, Ernährungs-, Kosmetik- und Energieindustrie zur Beschleunigung der Entdeckung beiträgt. AMSBIO verfügt über fundiertes Know-how in extrazellulären Matrizen, um elegante Lösungen für die Untersuchung von Zellmotilität, Migration, Invasion und Proliferation zu bieten. Diese Expertise in Zellkultur und dem ECM ermöglicht es AMSBIO, mit Kunden bei der Anpassung von Zellsystemen zusammenzuarbeiten, um die Ergebnisse des Organoid- und Sphäroid-Screenings mithilfe einer Vielzahl von 3D-Kultursystemen, einschließlich Organ-on-a-Chip-Mikrofluidik, zu verbessern. Für die Arzneimittelforschung bietet AMSBIO Assays, rekombinante Proteine und Zelllinien an. Auf der Grundlage eines riesigen und umfassenden Bio-Repositorys ist AMSBIO weithin als führender Anbieter hochwertiger Gewebeproben (einschließlich kundenspezifischer Beschaffung) aus menschlichem und tierischem Gewebe anerkannt. Das Unternehmen bietet einzigartige klinische Produkte für Stammzell- und Zelltherapieanwendungen, darunter hochwertige Lösungen für die Virusabgabe (Lentivirus, Adenovirus und Adeno-assoziiertes Virus) sowie die GMP-Kryokonservierungstechnologie.

Bildunterschrift: FFPE-Bedienfeld (Zelllinien-Array) für HER2

Weltweites Hauptquartier

AMS Biotechnology (AMSBIO)

Milton Park
Abingdon
Oxon OX14 4SE
Großbritannien

Tel: +44-1235-828200
Fax: +44-1235-820482
Email: info@amsbio.com
Web-www.amsbio.com