

Dual-Detektor für anspruchsvolle GPC/SEC-Anwendungen

Der Viskosimeter/DRI-Detektor COMBO-ONE

von TESTA Analytical setzt einen neuen Standard für anspruchsvolle GPC/SEC-Anwendungen, wie z.B. die Untersuchung der Struktur und Verzweigung von Polymeren.



Bildunterschriften: COMBO-ONE Viskosimeter/DRI-Doppeldetektor als eigenständiges Gerät und als Teil eines GPC/SEC-Systems mit mehreren Detektoren (mit freundlicher Genehmigung: TESTA Analytical).

Viskosimetrie-Detektoren für GPC/SEC,

die auf vier aufeinander abgestimmten Kapillarrohren basieren, die analog zu einer Wheatstone-Brücke angeordnet sind, gibt es schon seit Jahrzehnten, weisen jedoch Betriebs- und Leistungsmängel auf.

Carlo Dessy, Entwickler des COMBO-ONE,

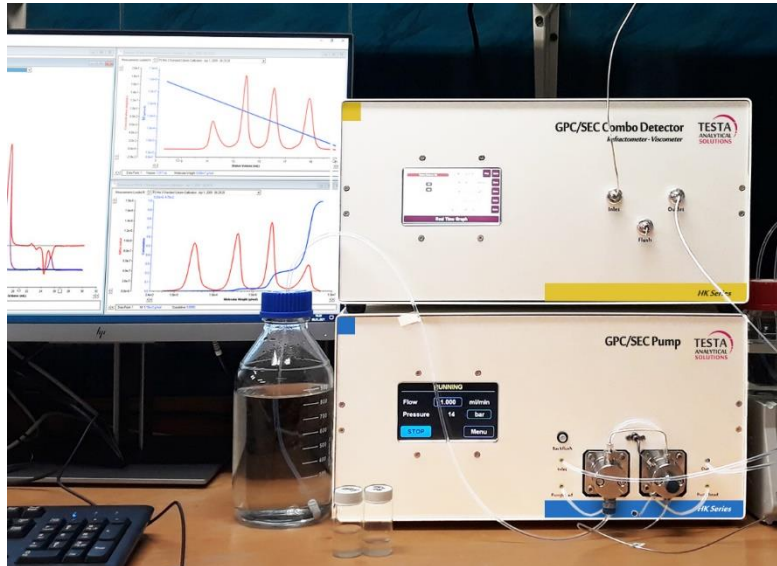
sagte: "Durch die Beseitigung des grundlegenden Nachteils des traditionellen Online-Viskosimeter-Designs, den bekannten 'Probendurchbruch' nach jeder Messung, ermöglicht unser Dual-Detektor eine viel schnellere Sequenzierung von Proben. Das Ergebnis unserer Designinnovation ist die Steigerung des täglichen Gesamtdurchsatzes eines GPC/SEC-Systems um den Faktor zwei. Ein weiterer Vorteil des Wegfalls des 'Probendurchbruchs' ist eine deutliche Reduzierung des für jede Messung erforderlichen Lösungsmittels und damit der Menge des produzierten Abfalls."

Er fügte hinzu:

"Ein weiterer Vorteil unseres COMBO-ONE-Detektors ist seine hohe Empfindlichkeit und Auflösung. Dies wird erreicht, da unser Differentialrefraktometer ein integraler Bestandteil des Viskosimeters ist, so dass sowohl Konzentration als auch Viskosität gleichzeitig am selben Probensegment gemessen werden. Wenn Verzweigungsberechnungen und Strukturuntersuchungen das Ziel Ihrer GPC/SEC-Analyse sind, dann sind Auflösung und

TESTA ANALYTICAL SOLUTIONS e.K. • Sophienstraße 5 • 12203 Berlin

Empfindlichkeit die wichtigsten Parameter, die Anwender optimieren müssen, um brauchbare Ergebnisse zu erzielen."



Bildunterschriften: COMBO-ONE Viskosimeter/DRI-Doppeldetektor als eigenständiges Gerät und als Teil eines GPC/SEC-Systems mit mehreren Detektoren (mit freundlicher Genehmigung: TESTA Analytical).

Der Viskosimeter/DRI-Detektor COMBO-ONE

von TESTA Analytical ist voll kompatibel mit allen modernen GPC/SEC-Systemen. Für weitere Informationen besuchen Sie [bitte https://www.testa-analytical.com/gpc-sec-chromatography.html](https://www.testa-analytical.com/gpc-sec-chromatography.html) oder kontaktieren Sie Testa Analytical Solutions unter +49-30-864-24076 / info@testa-analytical.com.

Testa Analytical Solutions e.K.

ist ein Unternehmen, das es sich zur Aufgabe gemacht hat, die bestmöglichen instrumentellen Lösungen für die Charakterisierung von Polymeren, Partikeln, Nanomaterialien und Proteinen zu liefern. Mit über 30 Jahren Erfahrung mit Technologien, die diese Märkte bedienen, teilen die Mitarbeiter von Testa Analytical ihr Wissen gerne mit Forschern weltweit, um ihnen dabei zu helfen, selbst für die anspruchsvollsten Anwendungen eine funktionierende Lösung zu finden.

Weltweiter Hauptsitz

Testa Analytical Solutions e.K.

Sophienstraße 5
12203 Berlin
Deutschland



TESTA ANALYTICAL SOLUTIONS e.K. • Sophienstraße 5 • 12203 Berlin

Tel: +49-30-864-24076

E-Mail: info@testa-analytical.com

Web-www.testa-analytical.com